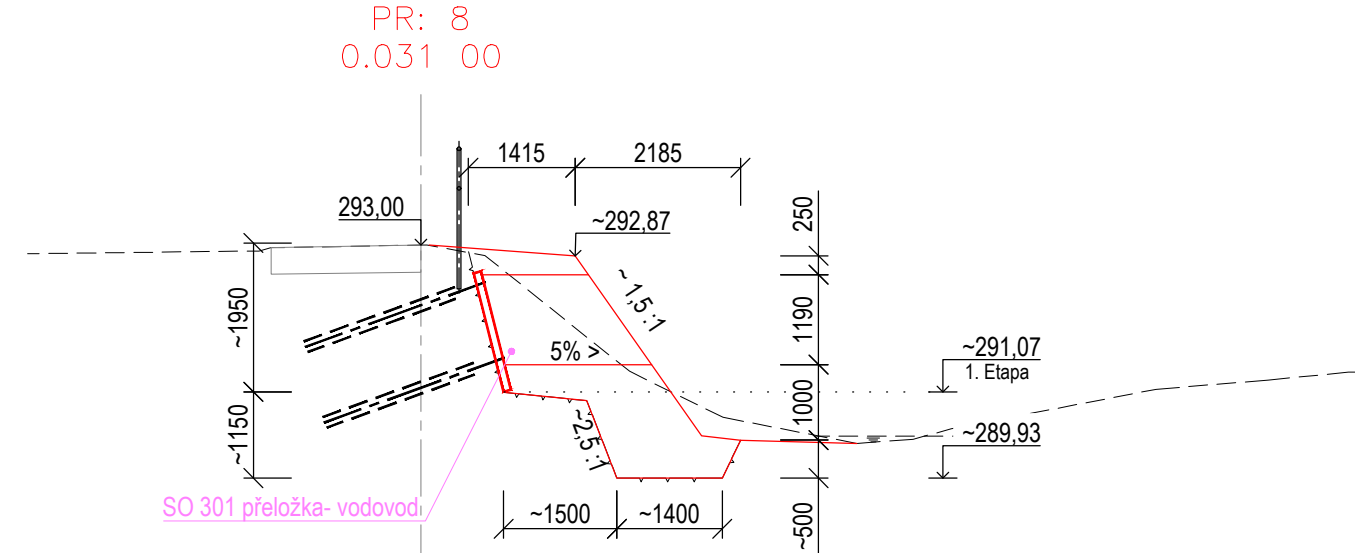
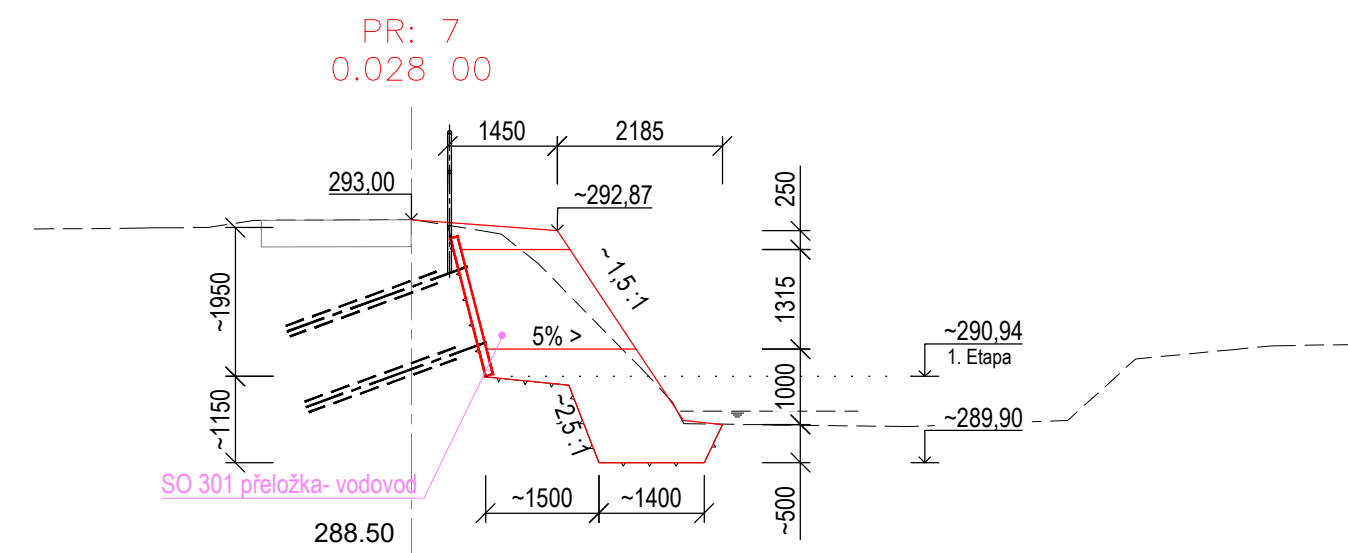
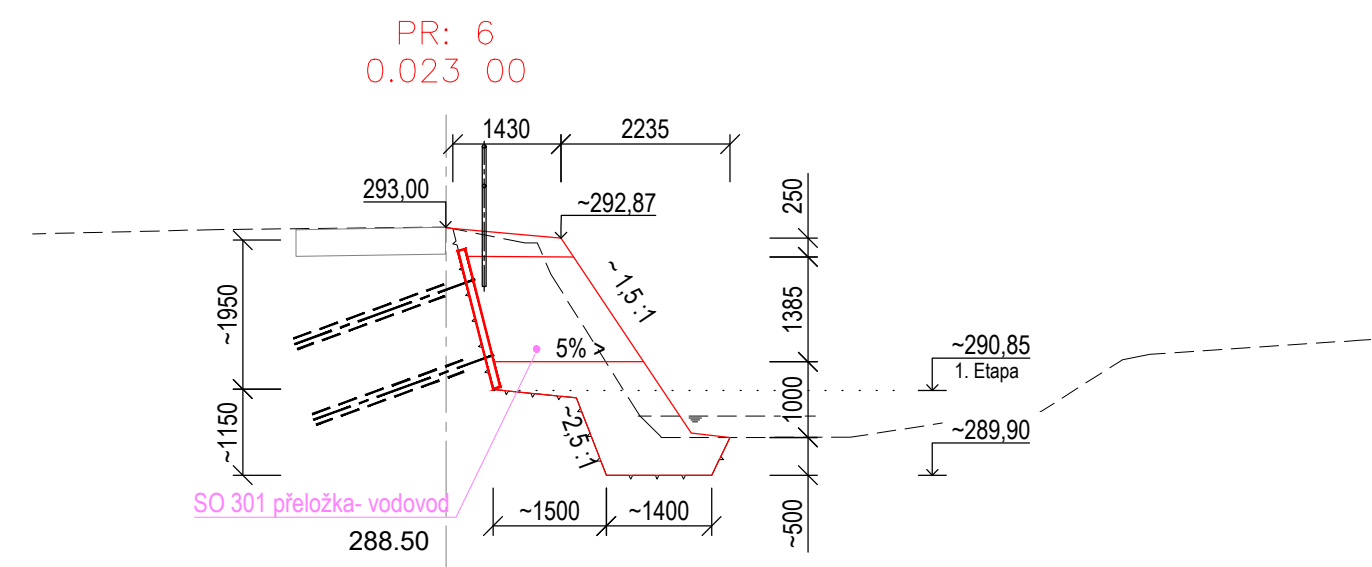
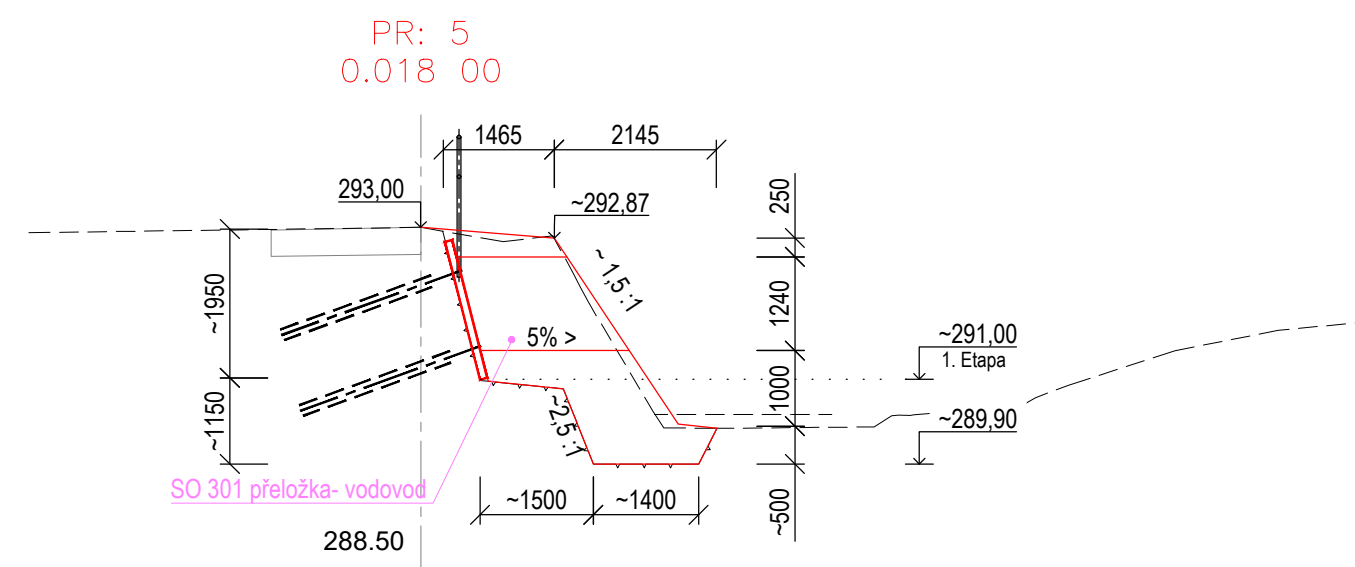
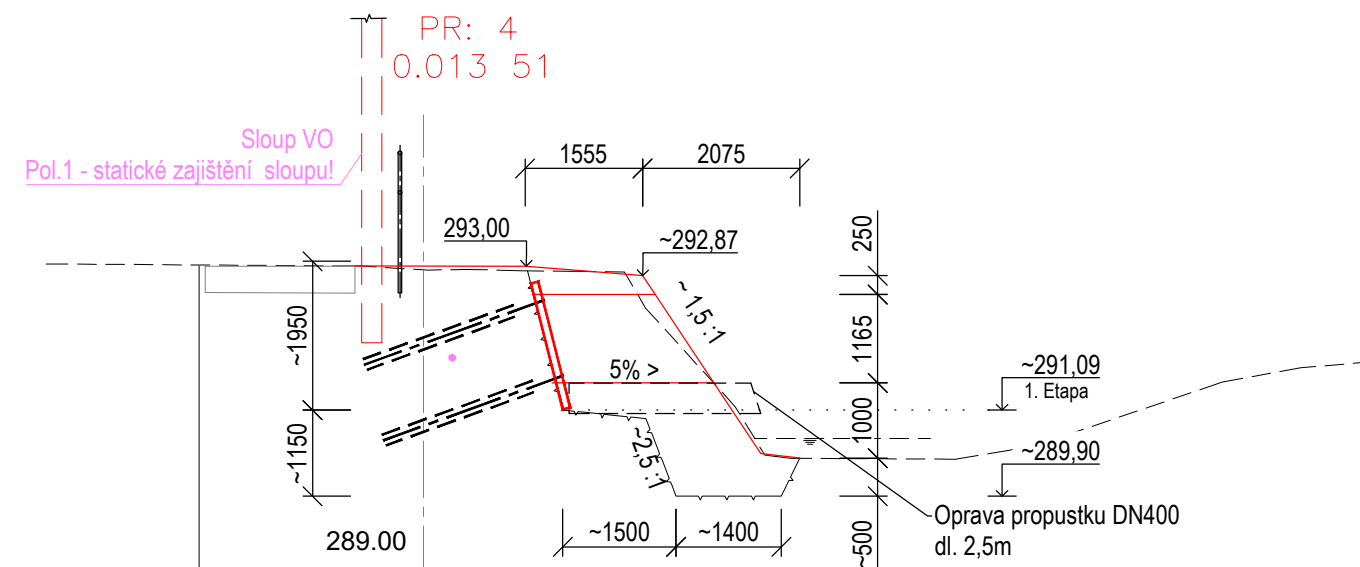
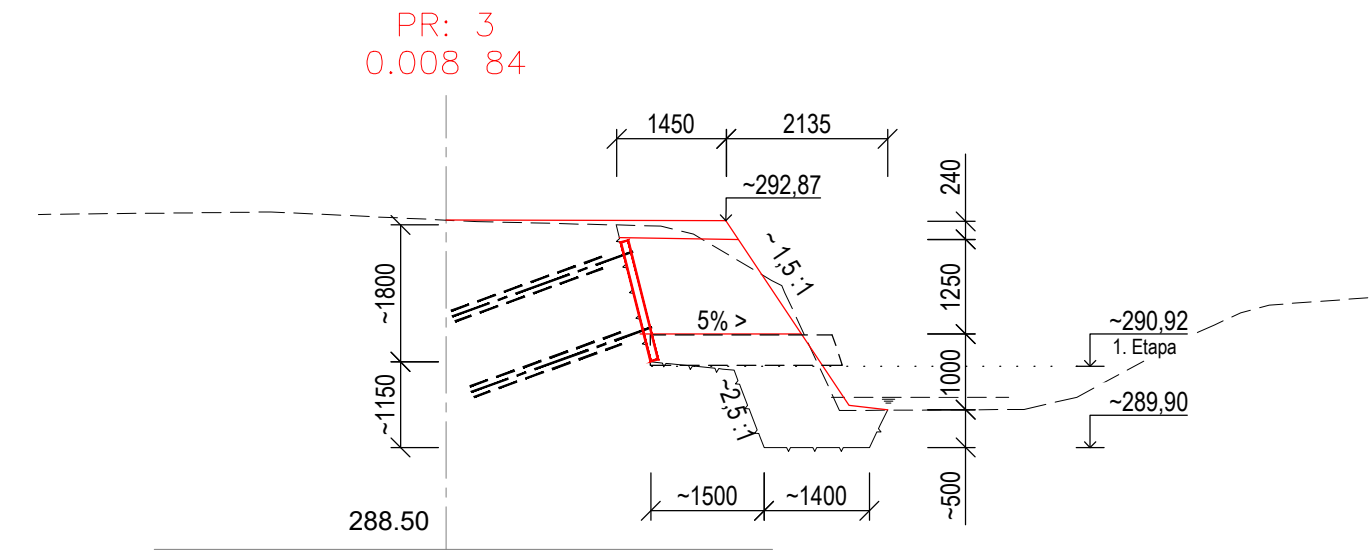
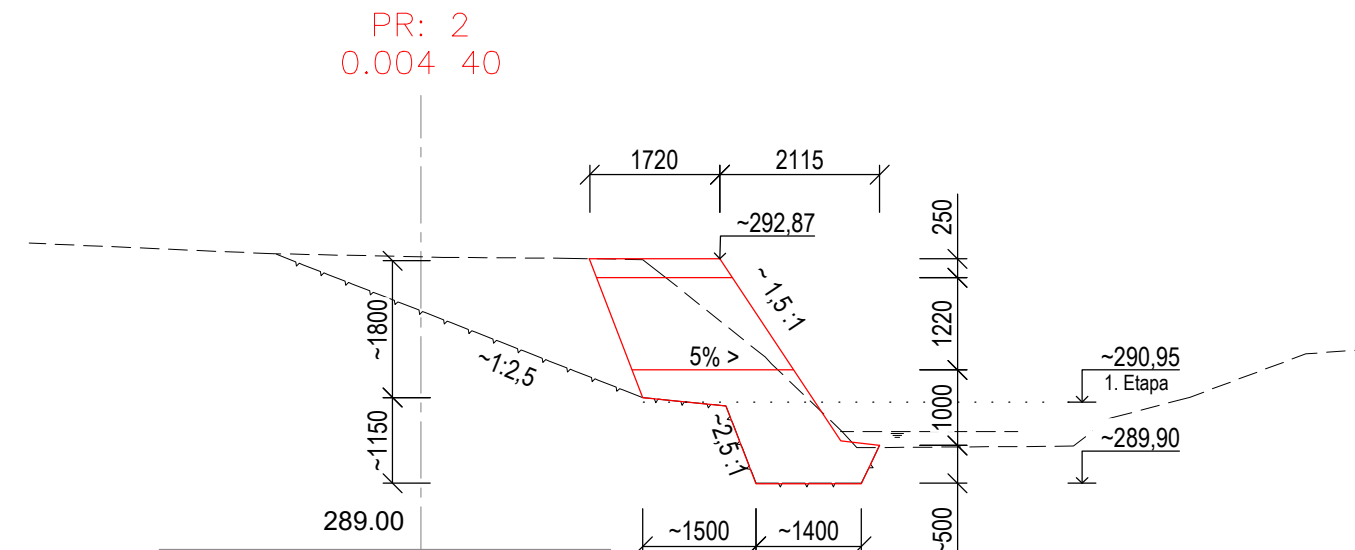
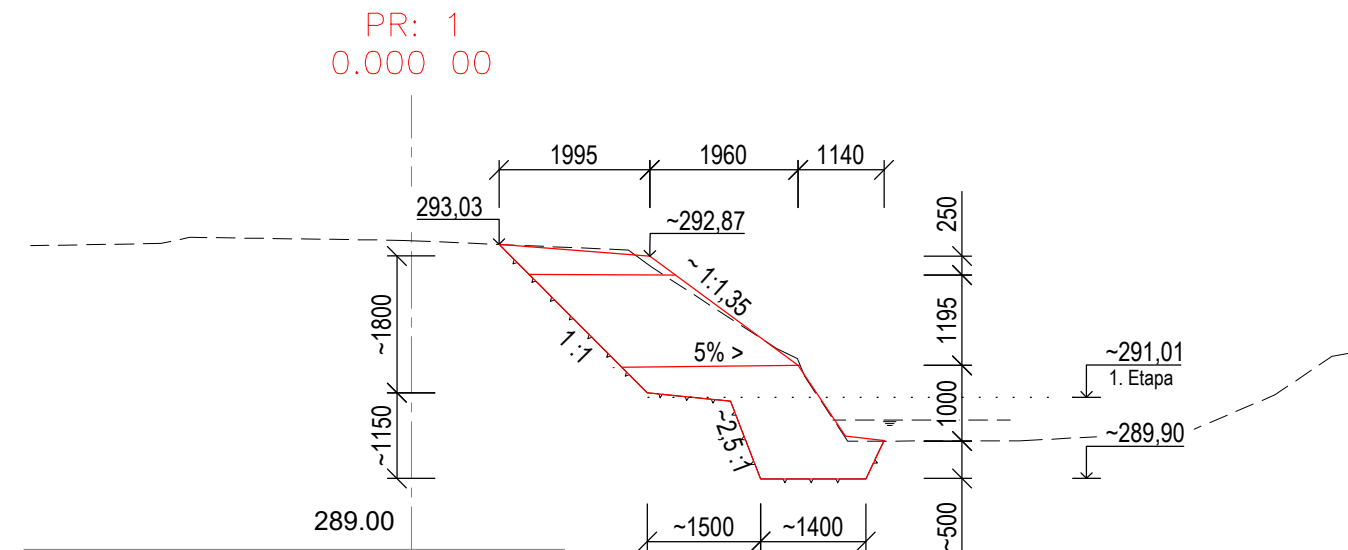


PŘÍČNÉ ŘEZY - 1:100



| ZMĚNA VÝKRESU : | | | | ČÍSLO PARÉ | |
|-----------------|---------------|---------------|--------|-------------|--|
| Č. ZMĚNY | PŘEDMĚT ZMĚNY | ZMĚNU PROVEDL | PODPIS | DATUM ZMĚNY | |
| | | | | | |
| | | | | | |
| | | | | | |

| | | | |
|--|-------------------------------|------------------------|--|
| VYPRACOVAL: | VEDOUČÍ PROJEKTANT: | ZODPOVĚDNÝ PROJEKTANT: | GePS-Geotechnik, s.r.o. Starobělská 3214/85 700 30 Ostrava-Zábřeh <small>sipek73@seznam.cz, tel.724888141, dat. schr.: ejexb5d IČ: 06704778, DIČ: CZ06704778</small> |
| Ing. Lukáš Ďuriš | Ing. Pavel ŠÍPEK <i>Pýšek</i> | Ing. Pavel ŠÍPEK | |
| INVESTOR: město Třinec | | | |
| NÁZEV AKCE: Zajištění břehového svahu VT Staviska (cyklostezka Konská) – úsek č. 10 SO 900 - Stabilizační opatření SO 901 - Stabilizační konstrukce | | | DATUM 05-10/2024 FORMÁT 4xA4 MĚŘÍTKO 1:100 ZAKÁZKA Ge-10-2024 |
| NÁZEV VÝKRESU Příčné řezy - stabilizační konstrukce | | | STUPEŇ Č.PŘÍLOHY DUR+DSP D.5 |